

ASSEMBLEE GENERALE

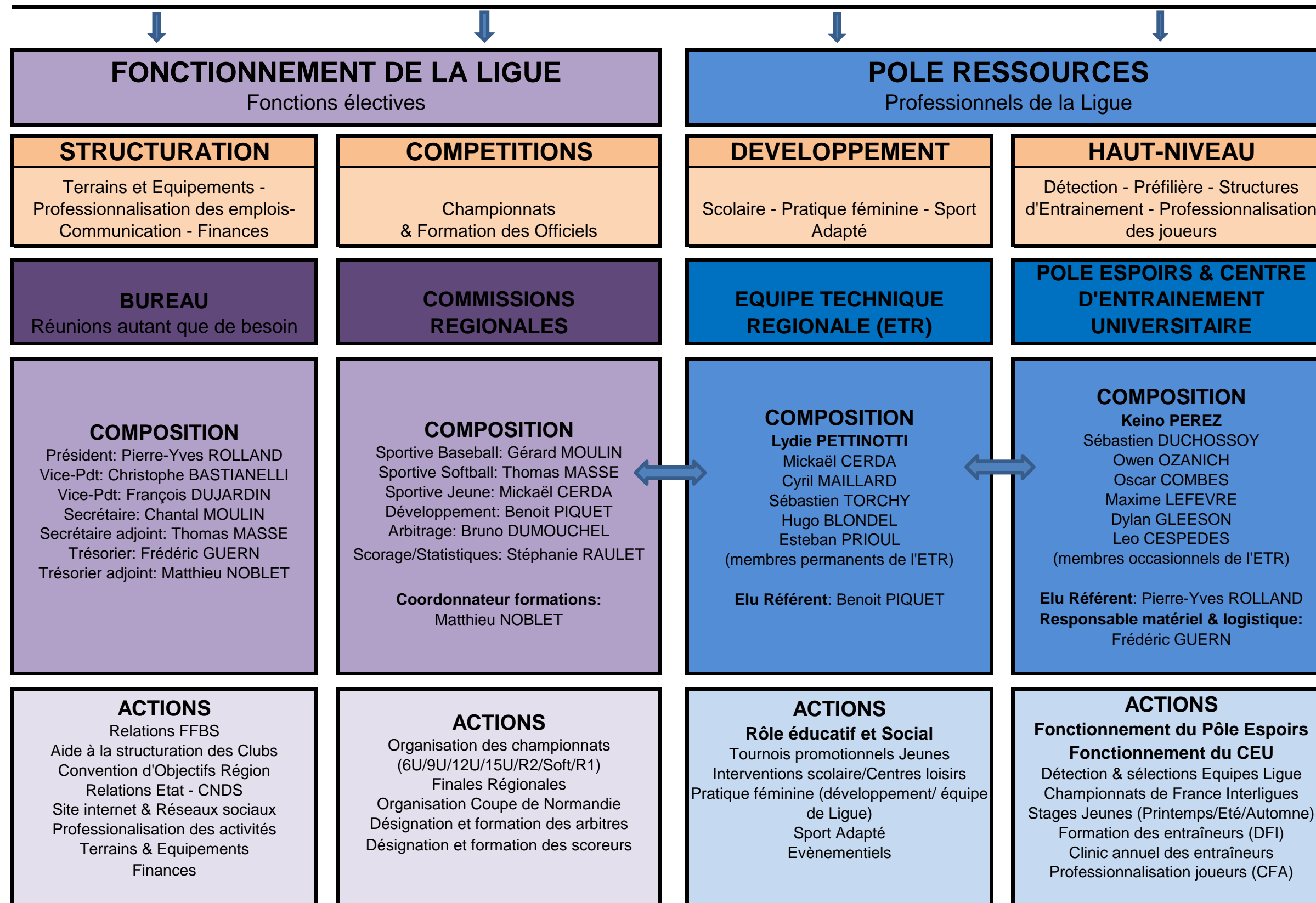
1 fois/an

COMITE DIRECTEUR

Mise en œuvre du plan de développement

Chantal MOULIN, Stéphanie RAULET, Sandrine MALLET, Gérard MOULIN, Matthieu NOBLET, Bruno DUMOUCHEL, Jean-Claude LOPEZ DE EGUILAZ, Thomas MASSE, Stevens MOREAU, Frédéric GUERN, Benoit PIQUET, Christophe BASTIANELLI, Mickaël CERDA, Pierre-Yves ROLLAND, Yves MEUNIER-GUTTIN, François DUJARDIN

3 fois/an



FONCTIONNEMENT DE LA LIGUE

Fonctions électives

STRUCTURATION

Terrains et Equipements -
Professionnalisation des emplois -
Communication - Finances

COMPETITIONS

Championnats
& Formation des Officiels

BUREAU

Réunions autant que de besoin

COMMISSIONS REGIONALES

COMPOSITION

Président: Pierre-Yves ROLLAND
Vice-Pdt: Christophe BASTIANELLI
Vice-Pdt: François DUJARDIN
Secrétaire: Chantal MOULIN
Secrétaire adjoint: Thomas MASSE
Trésorier: Frédéric GUERN
Trésorier adjoint: Matthieu NOBLET

COMPOSITION

Sportive Baseball: Gérard MOULIN
Sportive Softball: Thomas MASSE
Sportive Jeune: Mickaël CERDA
Développement: Benoit PIQUET
Arbitrage: Bruno DUMOUCHEL
Scorage/Statistiques: Stéphanie RAULET

Coordonnateur formations:
Matthieu NOBLET

ACTIONS

Relations FFBS
Aide à la structuration des Clubs
Convention d'Objectifs Région
Relations Etat - CNDS
Site internet & Réseaux sociaux
Professionalisation des activités
Terrains & Equipements
Finances

ACTIONS

Organisation des championnats
(6U/9U/12U/15U/R2/Soft/R1)
Finales Régionales
Organisation Coupe de Normandie
Désignation et formation des arbitres
Désignation et formation des scoreurs

POLE RESSOURCES

Professionnels de la Ligue

DEVELOPPEMENT

Scolaire - Pratique féminine - Sport
Adapté

HAUT-NIVEAU

Détection - Préfilière - Structures
d'Entrainement - Professionnalisation
des joueurs

EQUIPE TECHNIQUE REGIONALE (ETR)

COMPOSITION

Lydie PETTINOTTI
Mickaël CERDA
Cyril MAILLARD
Sébastien TORCHY
Hugo BLONDEL
Esteban PRIOUL
(membres permanents de l'ETR)

Elu Référent: Benoit PIQUET

ACTIONS

Rôle éducatif et Social
Tournois promotionnels Jeunes
Interventions scolaire/Centres loisirs
Pratique féminine (développement/ équipe
de Ligue)
Sport Adapté
Evènementiels

POLE ESPOIRS & CENTRE D'ENTRAINEMENT UNIVERSITAIRE

COMPOSITION

Keino PEREZ
Sébastien DUCHOSSOY
Owen OZANICH
Oscar COMBES
Maxime LEFEVRE
Dylan GLEESON
Leo CESPEDES
(membres occasionnels de l'ETR)

Elu Référent: Pierre-Yves ROLLAND
Responsable matériel & logistique:
Frédéric GUERN

ACTIONS

Fonctionnement du Pôle Espoirs
Fonctionnement du CEU
Détection & sélections Equipes Ligue
Championnats de France Interligues
Stages Jeunes (Printemps/Eté/Automne)
Formation des entraîneurs (DFI)
Clinic annuel des entraîneurs
Professionalisation joueurs (CFA)